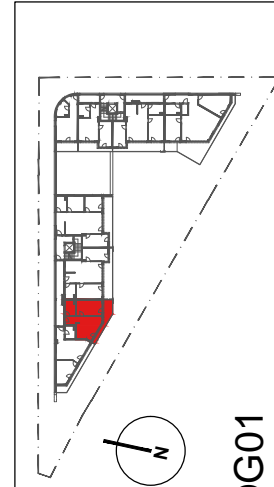


- 01 HAUPTFLÜGEL  
(DREH-KIPPFLÜGEL MIT GRIFF)
- 02 ZUSÄTZLICH ÖFFENBARER FLÜGEL  
(DREHFLÜGEL MIT HEBEL)

Der Unterzeichner bestätigt, dass die gewünschten Änderungen akzeptiert und für in Ordnung befunden werden. Die Plandarstellung ist vorbehaltlich statischer Änderungen bzw. Änderungen von Seiten der Haustechnik. Die Einrichtung dient der Veranschaulichung und ist nicht Vertragsbestandteil. Mehrkosten sind mit dem Wohlbauträger abzuklären und werden bei der Schlussrechnung berücksichtigt. Es wird darauf verwiesen, dass sich bei Änderungen im Außenbereich (Fenstervergrößerung) die Werte vom Energieausweis ändern können

Datum: .....  
Unterschrift: .....



OG01

Wohnanlage Innsbruckerstraße 1, A-6060 Hall in Tirol

DATEN

Wohnnutzfläche 46.51 m<sup>2</sup>  
Balkon/Terrasse 11.50 m<sup>2</sup>

1 Kellerabteil

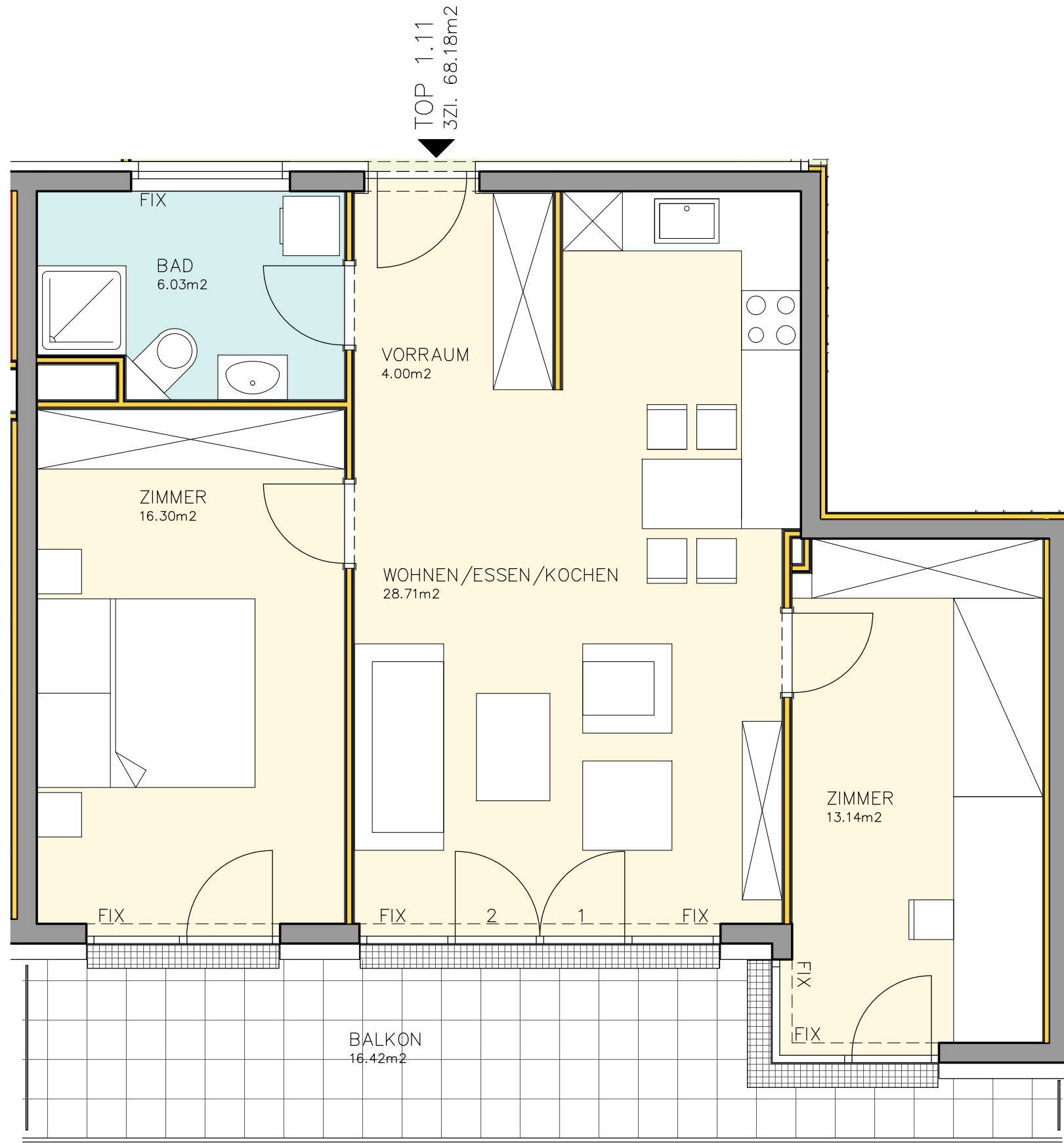
PLANNHALT

Wohnung Top 1.06  
Haus 01 - 1.Obergeschoss  
2-Zimmer Wohnung

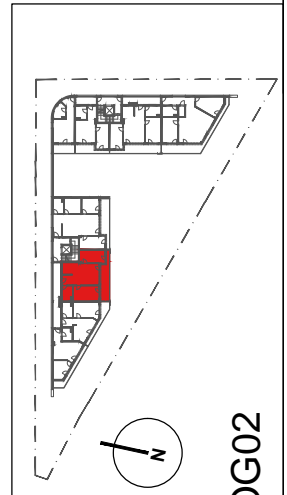
DATUM 23.04.2018

MASS-STAB  
M 1:50





TOP 1.11  
3Zi. 68.18m<sup>2</sup>




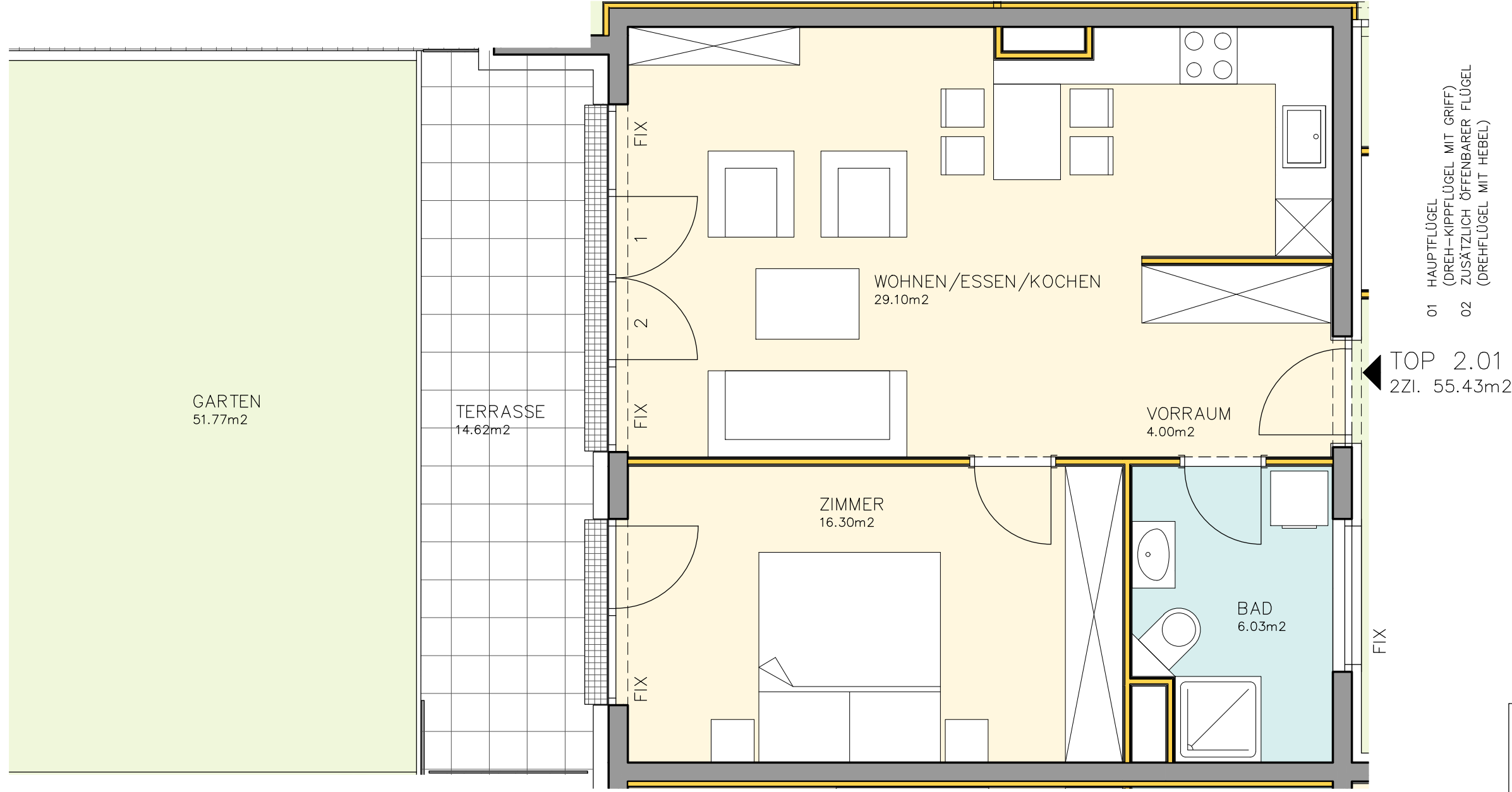
OG02

Der Unterzeichner bestätigt, dass die gewünschten Änderungen akzeptiert und für in Ordnung befunden werden. Die Plandarstellung ist vorbehaltlich statischer Änderungen bzw. Änderungen von Seiten der Haustechnik. Die Einrichtung dient der Veranschaulichung und ist nicht Vertragsbestandteil. Mehrkosten sind mit dem Wohnbauträger abzuklären und werden bei der Schlussrechnung berücksichtigt. Es wird darauf verwiesen, dass sich bei Änderungen im Außenbereich (Fenstervergrößerung) die Werte vom Energieausweis ändern können

Datum: .....  
Unterschrift: .....

Wohnanlage Innsbruckerstraße 1, A-6060 Hall in Tirol

PLANNHALT	Wohnung Top 1.11		DAUM	23.04.2018
	Haus 01 - 2.Obergeschoss		MASS-STAB	M 1:50
DATEN	Wohnnutzfläche	68,18 m <sup>2</sup>	1 Kellerabteil	
	Balkon/Terrasse	16,42 m <sup>2</sup>		
 Wohnbau GmbH				

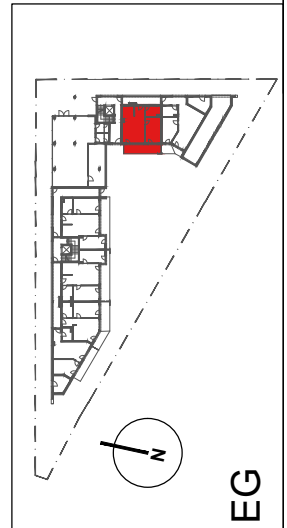


- 01 HAUPTFLÜGEL (DREH-KIPPFÜGEL MIT GRIFF)
- 02 ZUSÄTZLICH ÖFFENBARER FLÜGEL (DREHFLÜGEL MIT HEBEL)

TOP 2.01  
ZZI. 55.43m<sup>2</sup>

Der Unterzeichner bestätigt, dass die gewünschten Änderungen akzeptiert und für in Ordnung befunden werden. Die Plandarstellung ist vorbehaltlich statischer Änderungen bzw. Änderungen von Seiten der Haustechnik. Die Einrichtung dient der Veranschaulichung und ist nicht Vertragsbestandteil. Mehrkosten sind mit dem Wohnbauträger abzuklären und werden bei der Schlussrechnung berücksichtigt. Es wird darauf verwiesen, dass sich bei Änderungen im Außenbereich (Fenstervergrößerung) die Werte vom Energieausweis ändern können

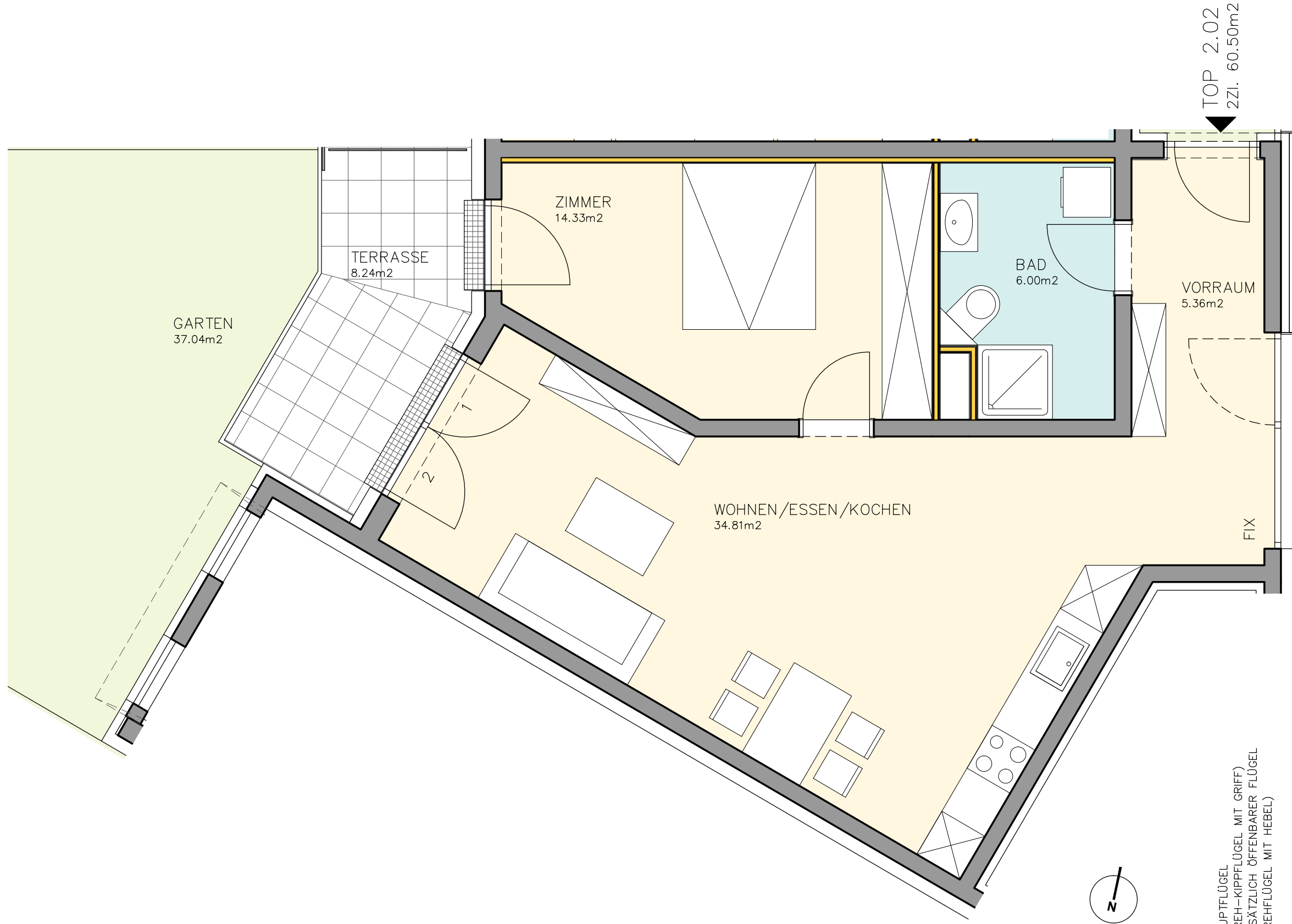
Datum: .....  
Unterschrift: .....



EG

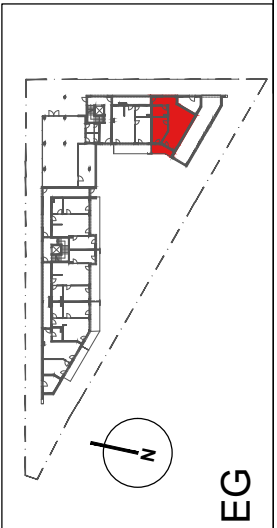
Wohnanlage Innsbruckerstraße 1, A-6060 Hall in Tirol

	DATUM 23.04.2018
	MASS-STAB M 1:50
PLANNHALT Wohnung Top 2.01 Haus 02 - Erdgeschoss 2-Zimmer Wohnung	DATEN Wohnnutzfläche 55.43 m <sup>2</sup> Balkon/Terrasse 14.62 m <sup>2</sup> Gartenanteil 51.77 m <sup>2</sup>
1 Kellerabteil	1 Kellerabteil



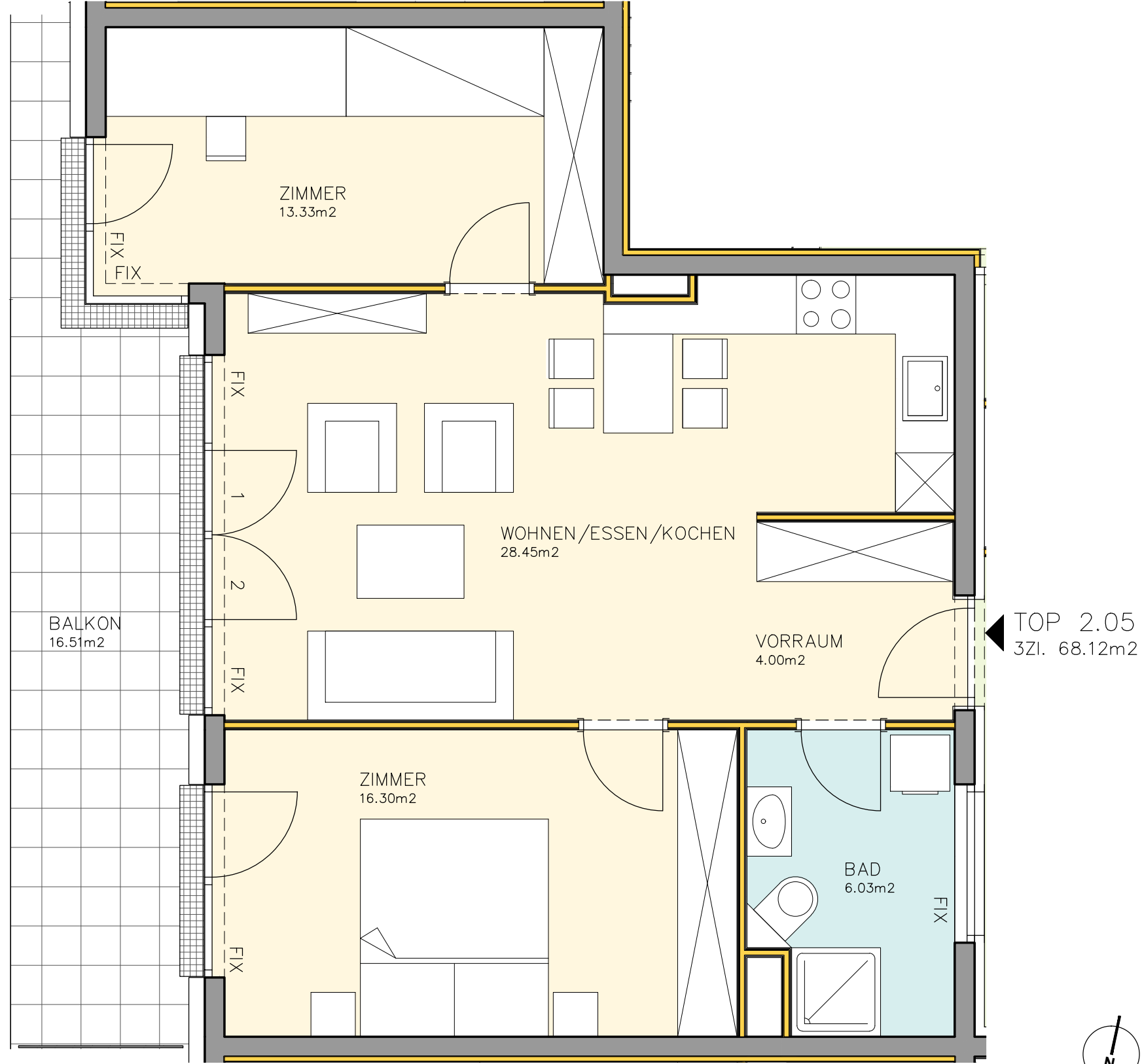
Der Unterzeichner bestätigt, dass die gewünschten Änderungen akzeptiert und für in Ordnung befunden werden. Die Plandarstellung ist vorbehaltlich statischer Änderungen bzw. Änderungen von Seiten der Haustechnik. Die Einrichtung dient der Veranschaulichung und ist nicht Vertragsbestandteil. Mehrkosten sind mit dem Wohlbauträger abzuklären und werden bei der Schlussrechnung berücksichtigt. Es wird darauf verwiesen, dass sich bei Änderungen im Außenbereich (Fenstervergrößerung) die Werte vom Energieausweis ändern können

Datum: .....  
 Unterschrift: .....



Wohnanlage Innsbruckerstraße 1, A-6060 Hall in Tirol

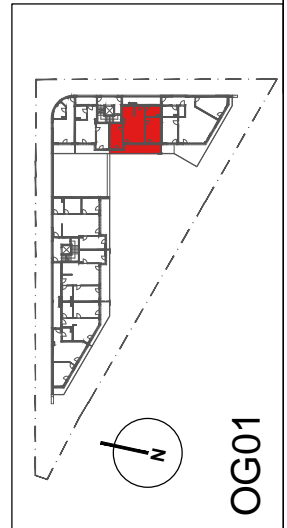
	DATUM 23.04.2018
	MASS-STAB M 1:50
PLANNHALT Wohnung Top 2.02 Haus 02 - Erdgeschoss 2-Zimmer Wohnung	DATEN Wohnnutzfläche 60.50 m <sup>2</sup> Balkon/Terrasse 8.24 m <sup>2</sup> Gartenanteil 37.04 m <sup>2</sup>
1 Kellerabteil	1 Kellerabteil



- 01 HAUPTFLÜGEL (DREH-KIPPFLÜGEL MIT GRIFF)
- 02 ZUSÄTZLICH ÖFFENBARER FLÜGEL (DREHFLÜGEL MIT HEBEL)

Der Unterzeichner bestätigt, dass die gewünschten Änderungen akzeptiert und für in Ordnung befunden werden. Die Plandarstellung ist vorbehaltlich statischer Änderungen bzw. Änderungen von Seiten der Haustechnik. Die Einrichtung dient der Veranschaulichung und ist nicht Vertragsbestandteil. Mehrkosten sind mit dem Wohlbauträger abzuklären und werden bei der Schlussrechnung berücksichtigt. Es wird darauf verwiesen, dass sich bei Änderungen im Außenbereich (Fenstervergrößerung) die Werte vom Energieausweis ändern können

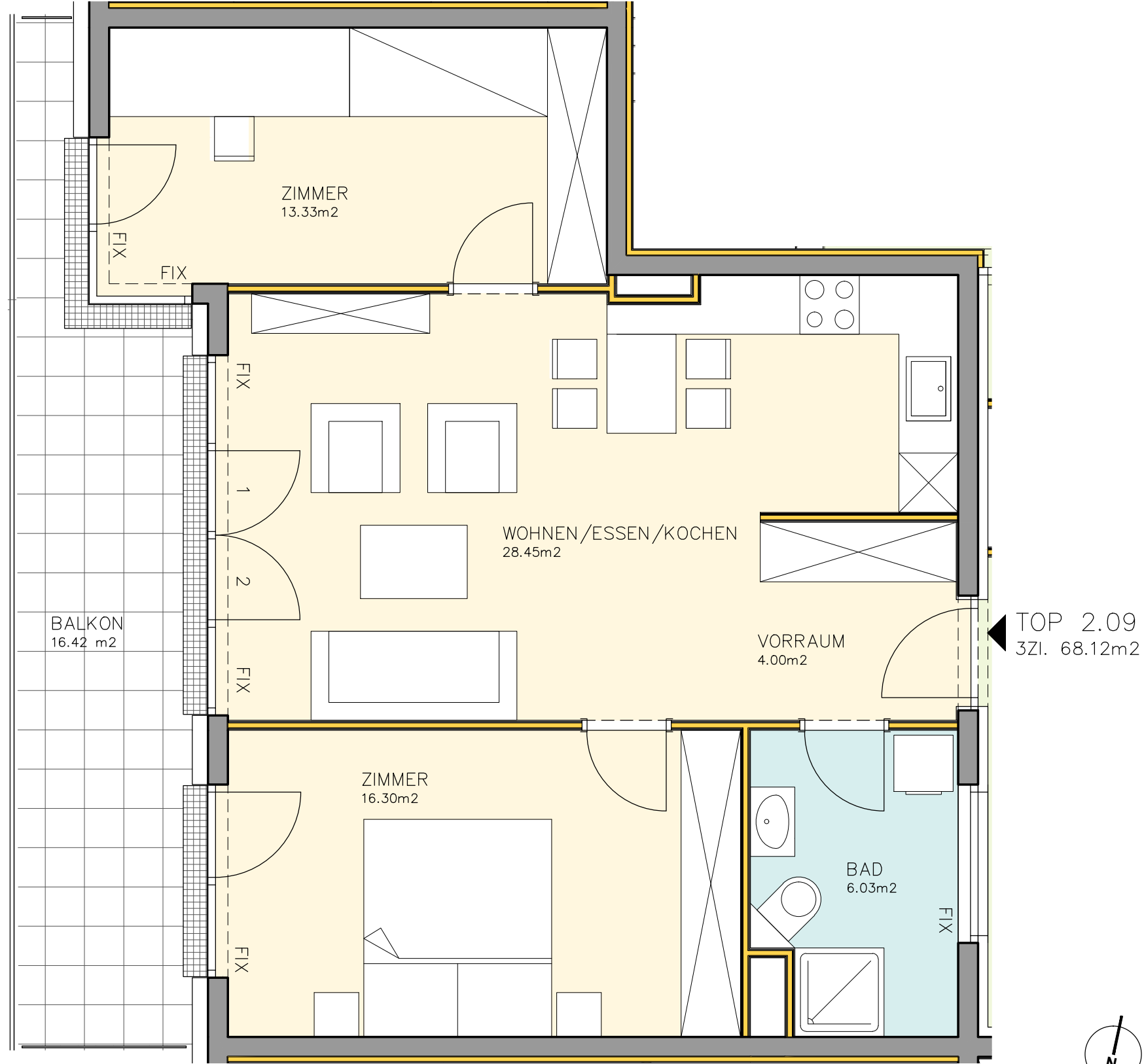
Datum: .....  
 Unterschrift: .....



OG01

Wohnanlage Innsbruckerstraße 1, A-6060 Hall in Tirol

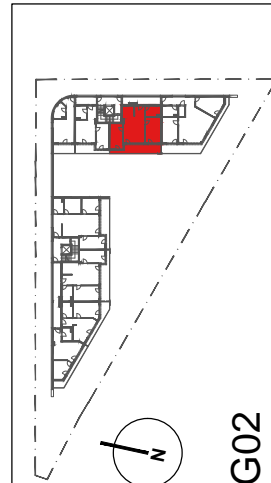
DATUM	23.04.2018
	MASS-STAB
PLANNHALT	Wohnung Top 2.05 Haus 02 - 1.Obergeschoss 3-Zimmer Wohnung
DATEN	1 Kellerabteil
	Wohnnutzfläche 68.12 m² Balkon/Terrasse 16.51 m²



- 01 HAUPTFLÜGEL  
(DREH-KIPPFLÜGEL MIT GRIFF)
- 02 ZUSÄTZLICH ÖFFENBARER FLÜGEL  
(DREHFLÜGEL MIT HEBEL)

Der Unterzeichner bestätigt, dass die gewünschten Änderungen akzeptiert und für in Ordnung befunden werden. Die Plandarstellung ist vorbehaltlich statischer Änderungen bzw. Änderungen von Seiten der Haustechnik. Die Einrichtung dient der Veranschaulichung und ist nicht Vertragsbestandteil. Mehrkosten sind mit dem Wohlbauträger abzuklären und werden bei der Schlussrechnung berücksichtigt. Es wird darauf verwiesen, dass sich bei Änderungen im Außenbereich (Fenstervergrößerung) die Werte vom Energieausweis ändern können

Datum:.....  
Unterschrift:.....



OG02

Wohnanlage Innsbruckerstraße 1, A-6060 Hall in Tirol

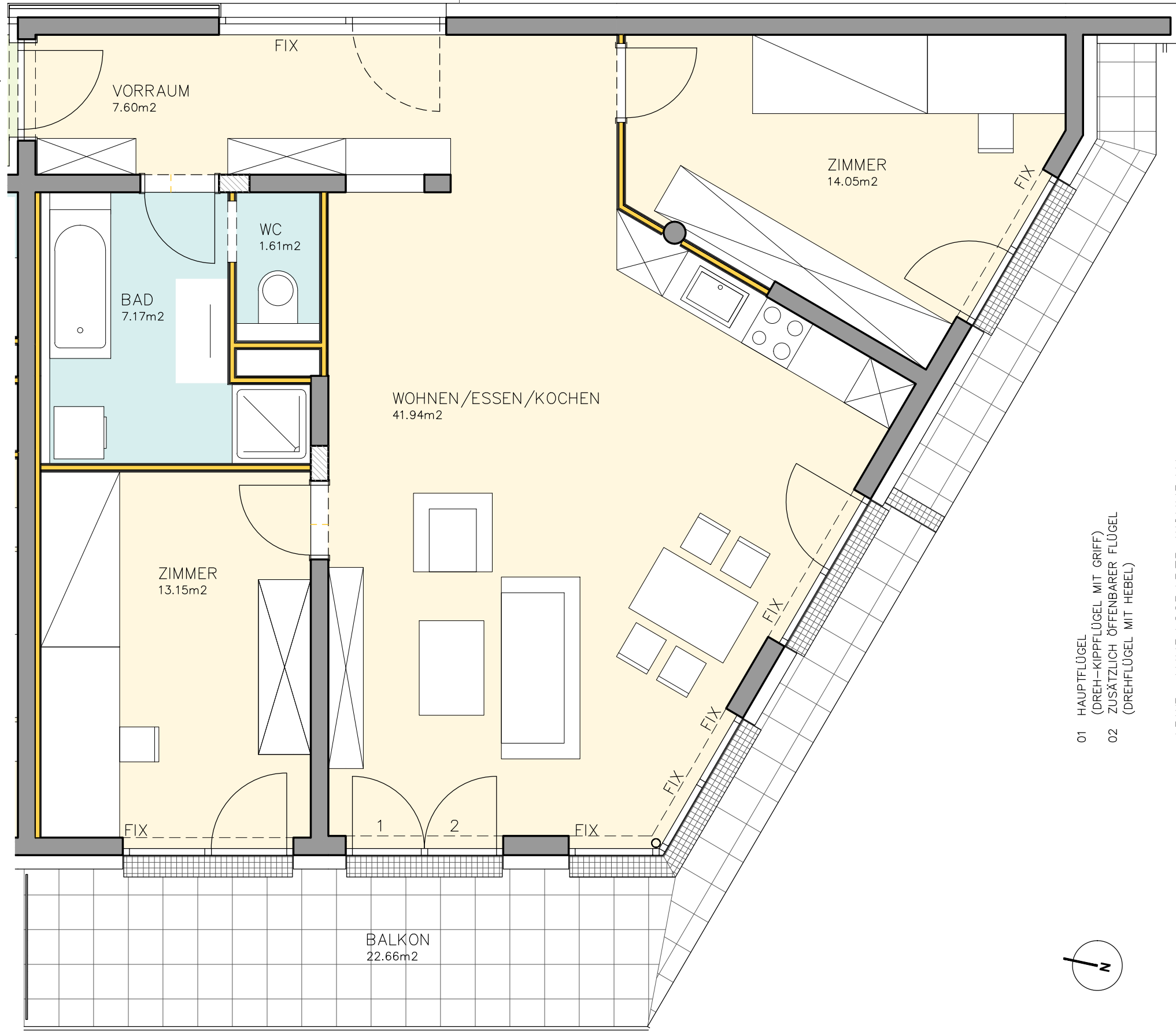
	DATEN Wohnnutzfläche 68.12 m² Balkon/Terrasse 16.42 m²	PLANNHALT 1 Kellerabteil	DATUM 23.04.2018
	3-Zimmer Wohnung	MASS-STAB M 1:50	WOHNNUTZFLÄCHE 68.12 m²

**Wohnung Top 2.09**  
Haus 02 - 2.Obergeschoss  
3-Zimmer Wohnung



EINRICHTUNGSVORSCHLAG IST NICHT VERTRAGSBESTANDTEIL UND DIEN NUR ZUR VERANSCHAULICHUNG – UNVERBINDLICHE PLANDARSTELLUNG. ÄNDERUNGEN VORBEHALTEN!

TOP 2.14  
3Zl. 85.52m<sup>2</sup>

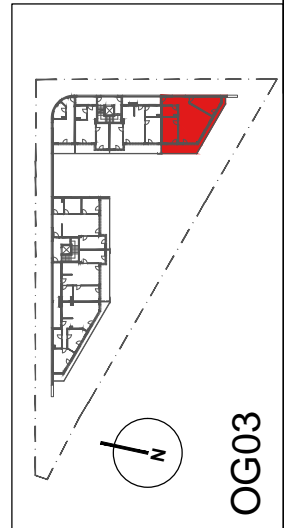


- 01 HAUPTFLÜGEL (DREH-KIPPFLÜGEL MIT GRIFF)
- 02 ZUSÄTZLICH ÖFFENBARER FLÜGEL (DREHFLÜGEL MIT HEBEL)

APWB=ANPASSBARER WOHNBAU  
ENTFERNUNG DER BADEWANNE  
UND DER ZWISCHENWAND ZU WC

Der Unterzeichner bestätigt, dass die gewünschten Änderungen akzeptiert und für in Ordnung befunden werden. Die Plandarstellung ist vorbehaltlich statischer Änderungen bzw. Änderungen von Seiten der Haustechnik. Die Einrichtung dient der Veranschaulichung und ist nicht Vertragsbestandteil. Mehrkosten sind mit dem Wohlbauträger abzuklären und werden bei der Schlussrechnung berücksichtigt. Es wird darauf verwiesen, dass sich bei Änderungen im Außenbereich (Fenstervergrößerung) die Werte vom Energieausweis ändern können

Datum:.....  
Unterschrift:.....



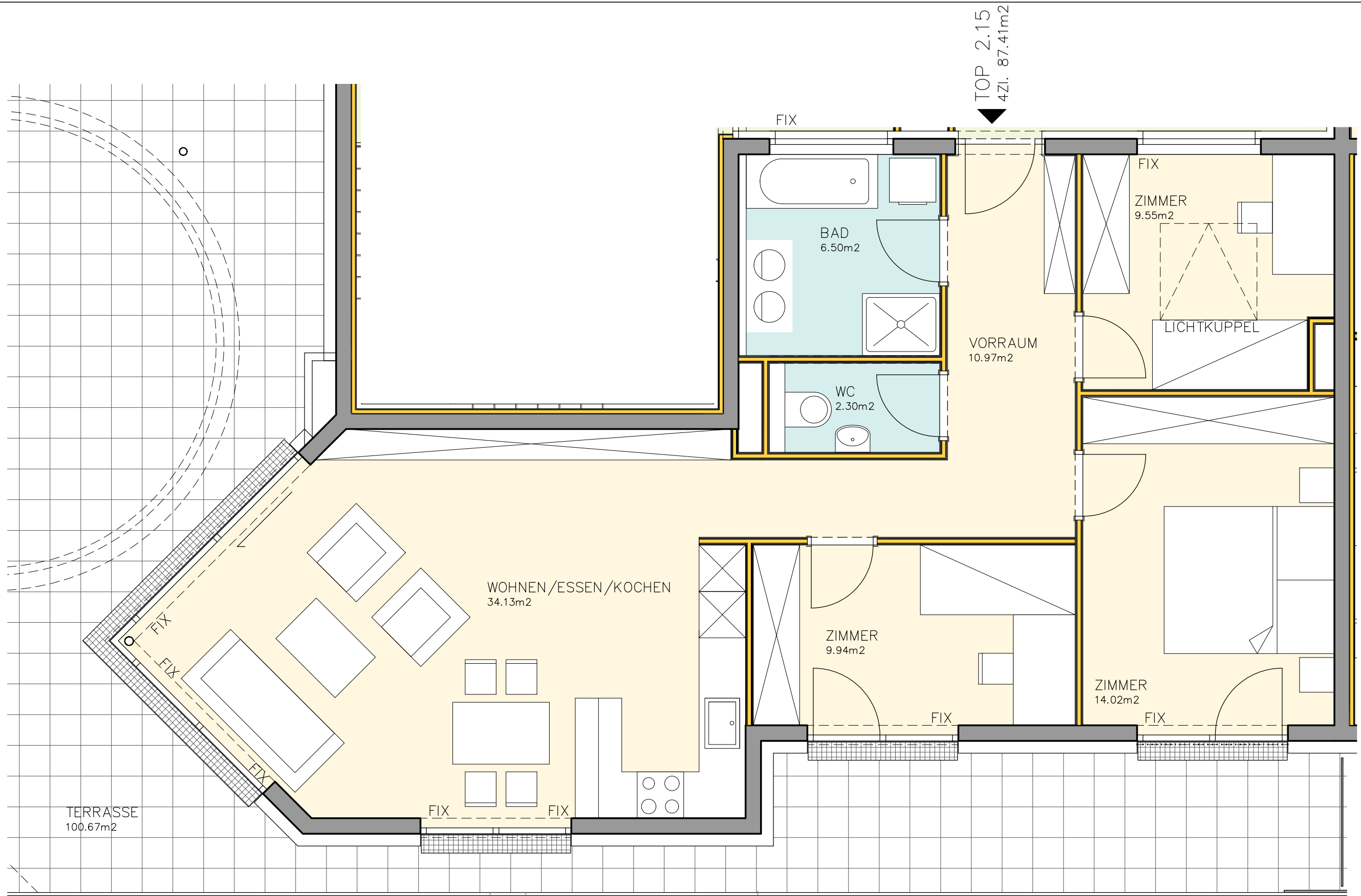
OG03

Wohnanlage Innsbruckerstraße 1, A-6060 Hall in Tirol

DATEN	Wohnnutzfläche	85.52 m <sup>2</sup>	1 Kellerabteil	PLANNHALT	Wohnung Top 2.14 Haus 02 - 3.Obergeschoss 3-Zimmer Wohnung	DATUM	24.04.2018
	Balkon/Terrasse	22.66 m <sup>2</sup>					MASS-STAB



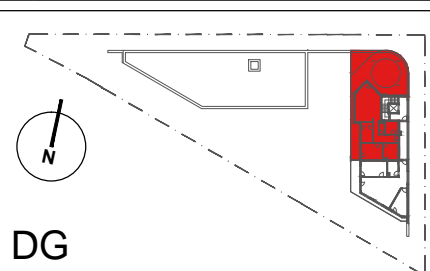
EINRICHTUNGSVORSCHLAG IST NICHT VERTRAGSBESTANDTEIL UND DIENT NUR ZUR VERANSCHAULICHUNG – UNVERBINDLICHE PLANDARSTELLUNG – ÄNDERUNGEN VORBEHALTEN!!



TOP 2.15  
4ZI. 87.41m²

Der Unterzeichner bestätigt, dass die gewünschten Änderungen akzeptiert und für in Ordnung befunden werden. Die Plandarstellung ist vorbehaltlich statischer Änderungen bzw. Änderungen von Seiten der Haustechnik. Die Einrichtung dient der Veranschaulichung und ist nicht Vertragsbestandteil. Mehrkosten sind mit dem Wohnbauträger abzuklären und werden bei der Schlussrechnung berücksichtigt. Es wird darauf verwiesen, dass sich bei Änderungen im Außenbereich (Fenstervergrößerung) die Werte vom Energieausweis ändern können

Datum:.....  
Unterschrift:.....



DG

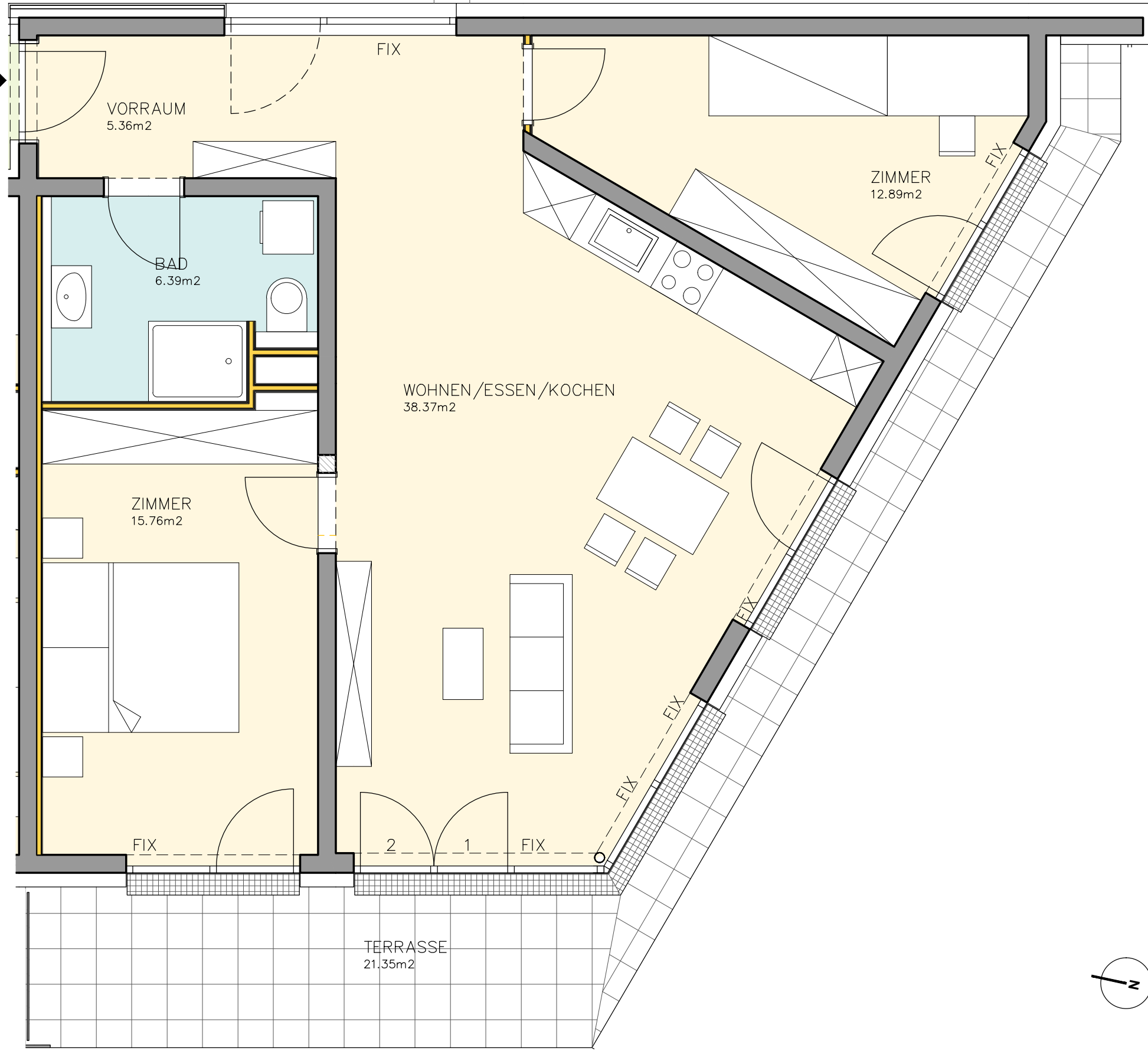
Wohnanlage Innsbruckerstraße 1, A-6060 Hall in Tirol

DATUM	23.04.2018
	MASS-STAB
PLANNHALT	Wohnung Top 2.15
	Haus 02 - Dachgeschoss 4-Zimmer Wohnung
DATEN	1 Kellerabteil
	Wohnnutzfläche 87,41 m² Balkon/Terrasse 100,67 m²



EINRICHTUNGSVORSCHLAG IST NICHT VERTRAGSBESTANDTEIL UND DIEN NUR ZUR VERANSCHAULICHUNG – UNVERBINDLICHE PLANDARSTELLUNG. ÄNDERUNGEN VORBEHALTEN!

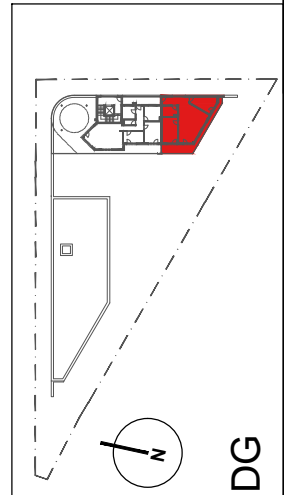
TOP 2.16  
3Zl. 78.86m<sup>2</sup>



- 01 HAUPTFLÜGEL  
(DREH-KIPPFLÜGEL MIT GRIFF)
- 02 ZUSÄTZLICH ÖFFENBARER FLÜGEL  
(DREHFLÜGEL MIT HEBEL)

Der Unterzeichner bestätigt, dass die gewünschten Änderungen akzeptiert und für in Ordnung befunden werden. Die Plandarstellung ist vorbehaltlich statischer Änderungen bzw. Änderungen von Seiten der Haustechnik. Die Einrichtung dient der Veranschaulichung und ist nicht Vertragsbestandteil. Mehrkosten sind mit dem Wohnbauträger abzuklären und werden bei der Schlussrechnung berücksichtigt. Es wird darauf verwiesen, dass sich bei Änderungen im Außenbereich (Fenstervergrößerung) die Werte vom Energieausweis ändern können

Datum: .....  
Unterschrift: .....



DG

Wohnanlage Innsbruckerstraße 1, A-6060 Hall in Tirol

DATEN	Wohnnutzfläche	78.86 m <sup>2</sup>	1 Kellerabteil
	Balkon/Terrasse	21.35 m <sup>2</sup>	
PLANHALT	Wohnung Top 2.16 Haus 02 - Dachgeschoss 3-Zimmer Wohnung		
DATEM	02.05.2018		
MASS-STAB	M 1:50		

